

# シャドウ・ザ・ヘッジホッグ 難易度 ★★★★★☆

## 完成図



## 製品概要

ソニックチーム ペーパークラフトシリーズをお買い上げいただき、ありがとうございます。当シリーズでは、ソニックチームのゲームキャラクターを紙でリアルに再現しています。ちょっと難しいところもありますが、ぜひご家族でチャレンジしてみてください。

## 「シャドウ」

ソニックに似た姿を持つ黒いハリネズミ。プロフェッサー・ジェラルドによって生み出された究極の生命体。カオスエメラルドを使って時空を歪める『カオス・コントロール』の力を与えられている。

## 注意

ペーパークラフトの製作にはハサミやカッターなどの刃物を使用します。扱いには十分注意し、安全に製作してください。

ソニックチームホームページ  
<http://www.sonicteam.com/>



チャオ研究所ホームページ  
[http://www.sonicteam.com/chao\\_hp/](http://www.sonicteam.com/chao_hp/)

ペパクラデザイナーホームページ  
<http://www.e-cardmodel.com/pepakura/>



## 道具

必要なもの  
 ハサミ、カッター、のり

あると便利なもの  
 ピンセット、つまようじ

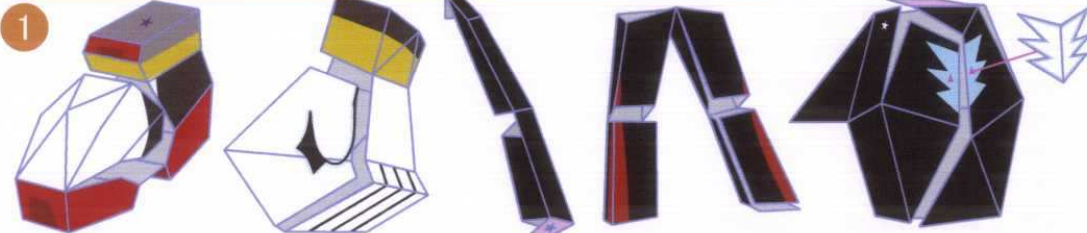
## 図の見方

— 切る  
 - - - 山折り  
 - · - 谷折り  
 ★★☆☆ 接着面

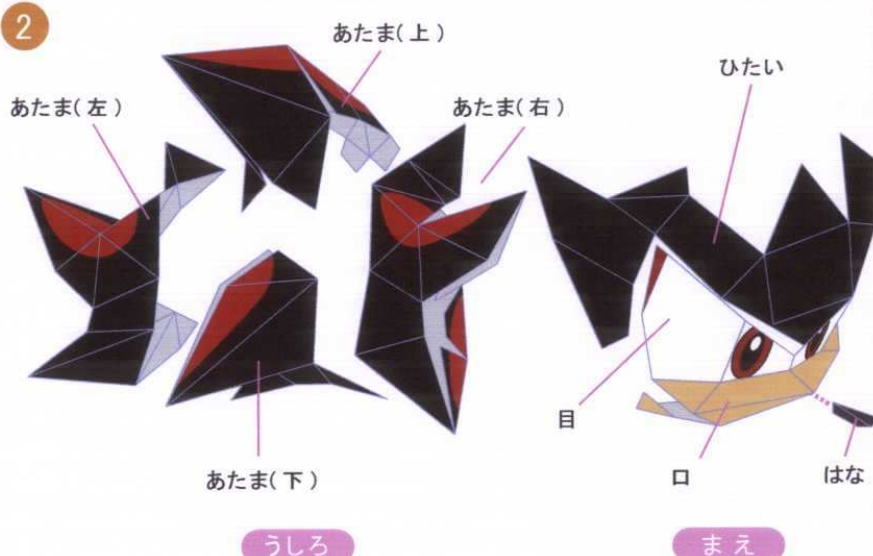
● のりしろ  
 同じパーツ内でのりづけします。

▲ のりしろ  
 他のパーツとのりづけします。

## 作り方



それぞれのパーツを切りはなして組み立てます。

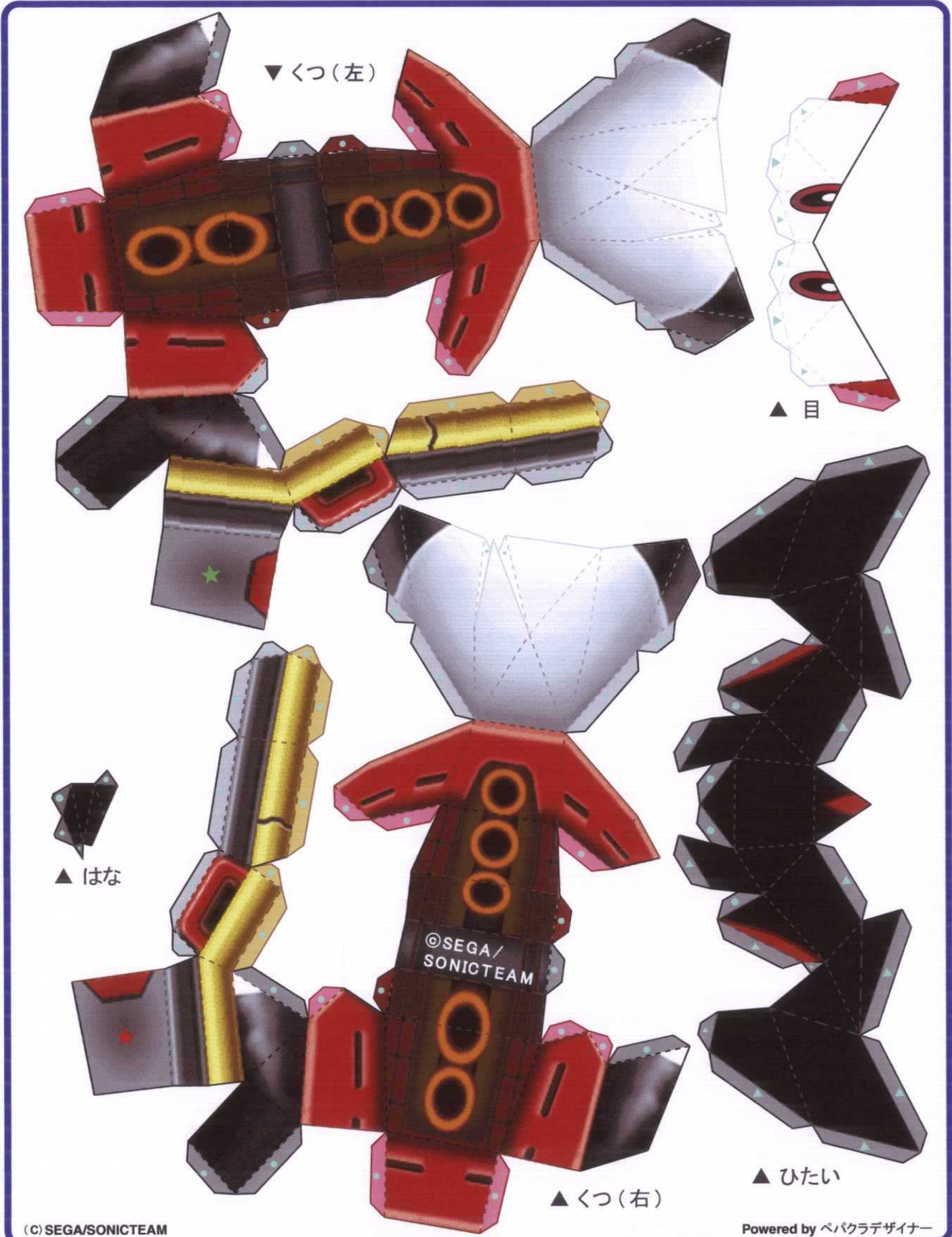


顔のパーツを組み立てます。  
 口の部品に切りこみを入れて鼻をさしこみ、のりづけしてください。



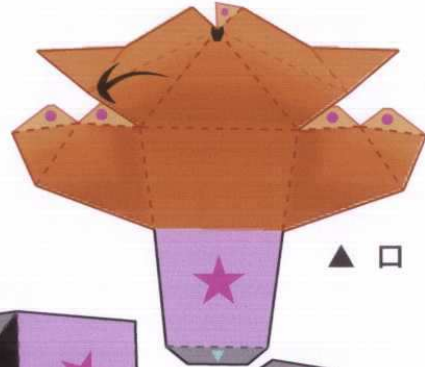
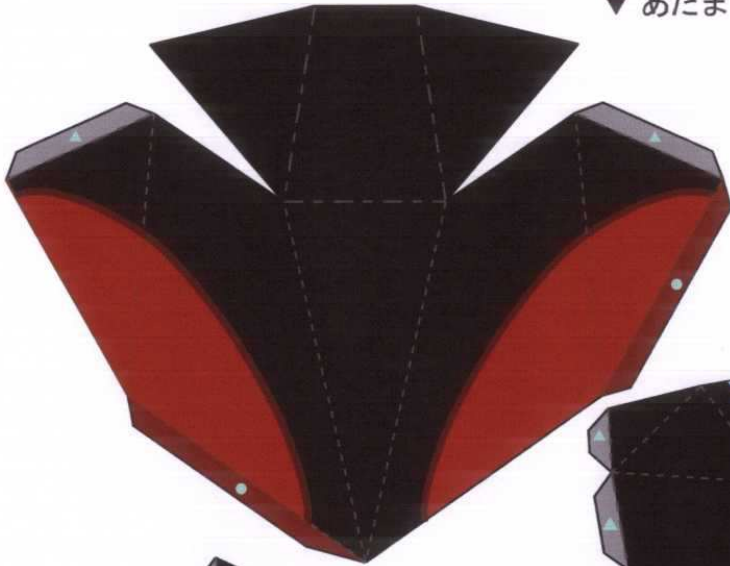
同じ色の★マークにあわせてすべてのパーツをつければできあがりです。

# シャドウ・ザ・ヘッジホッグ 難易度 ★★★★★☆

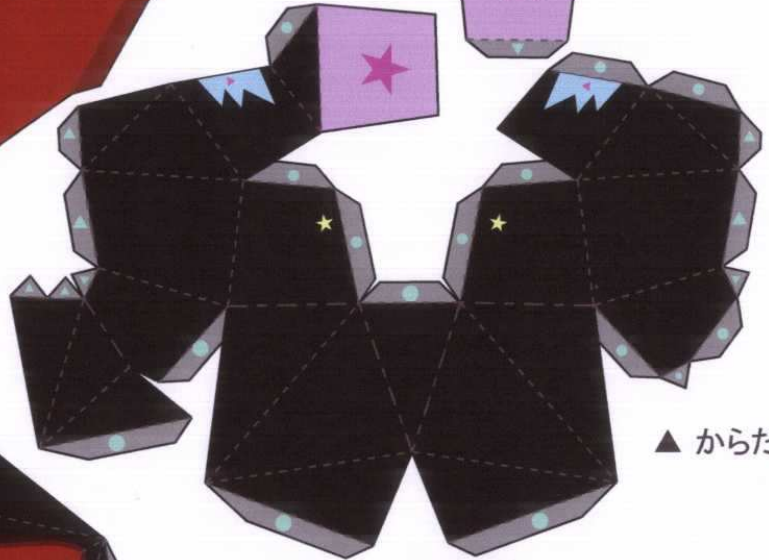


# シャドウ・ザ・ヘッジホッグ 難易度 ★★★★★☆

▼ あたま(下)



▲ 口

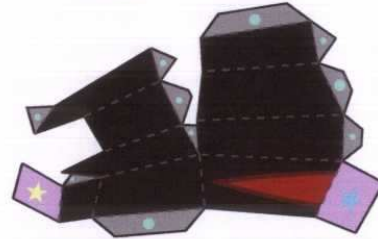


▲ からだ

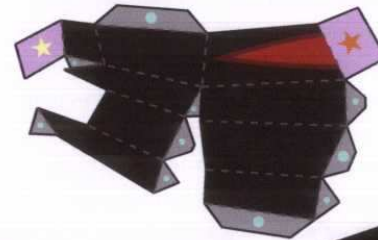
▼ むねパーツ



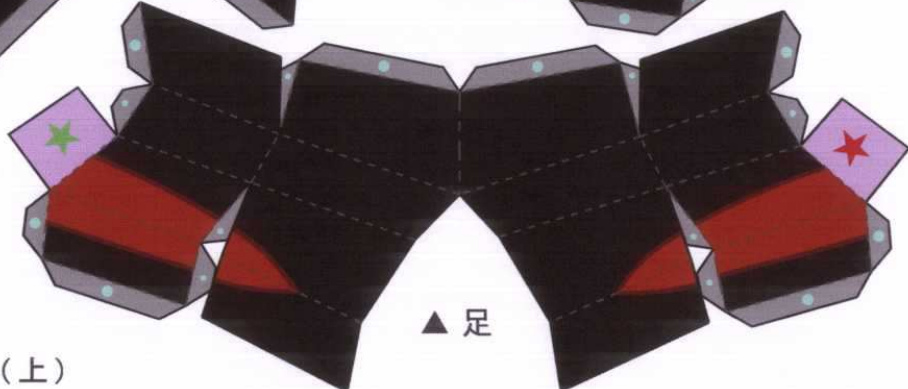
▲ あたま(上)



▼ うで(左)



▲ うで(右)



▲ 足

# シャドウ・ザ・ヘッジホッグ 難易度 ★★★★★☆

▼ あたま(左)

▼ 手(左)



▲ 手(右)

▲ あたま(右)