

# #Detonado de Sonic 1 Master System

Por: Super Sonic Review (<http://www.ssr01.blogspot.com.br/2014/12/sonic-1-master-system-detonado.html>)  
Publicação autorizada para a Power Sonic (<http://www.powersonic.com.br>)



Este detonado dá uma geral no jogo, lembrando que este jogo é bem diferente da versão do MEGA DRIVE. Uma diferença é que as esmeraldas não estão localizadas em Special Stages, mas estão espalhadas pela fase. Chega de papo, vamos para o detonado!

## 1. Green Hill Zone

**Ato 1** - Não tem do que falar, é muito fácil, mas para quem está jogando pela primeira vez, busque sempre adquirir as argolas/anéis para não morrer em algo como espinhos e inimigos.

**Ato 2** - Aqui se localiza a primeira esmeralda: siga a fase normalmente, quando você sair da parte subterrânea, pule na mola e siga seu caminho andando pela esquerda, você irá entrar numa espécie de caverna e terá uma cachoeira, continue seu caminho e você irá encontrar uma mola, não vá nela, e continue seu caminho pela esquerda, você irá encontrar outra cachoeira, vá nela e terá o caminho da direita e outra cachoeira na esquerda, vá nessa cachoeira (da esquerda) e você verá na direita a primeira esmeralda.



Prossiga a fase pulando na cachoeira da esquerda e prossiga a fase e você irá encontrar as molas novamente, dessa vez, use o caminho que você usou para pegar a esmeralda,mas dessa vez vá na mola e vá para cima, você irá encontrar uma plataforma que vai da esquerda para a direita, pule nela com cuidado e prossiga a fase pelo caminho da direita, onde você irá encontrar a placa de fim de ato.



**Ato 3** – Aqui é o chefe (boss) em que não tem argolas, você apenas irá andar pela direita e irá encontrar o Dr.Robotnik. O boss é muito fácil, ele apenas está naquela navezinha cinza dele, espere ele abaixar para pular em cima dele, bata nele 8 vezes e prossiga a fase pela direita, onde você verá uma capsula, pule em cima dela, pronto, acabou a Green Hill Zone.



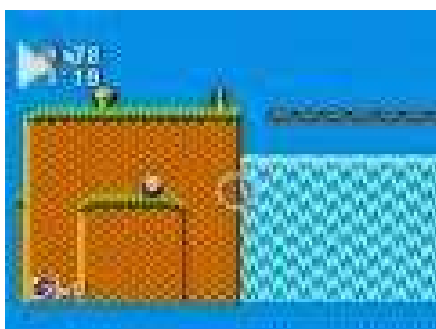
## 2. Bridge Zone

Na minha opinião, é a fase mais divertida.

**Ato 1** – O ato começa com vários lugares com buracos e no fundo um rio pequeno, não tente ir com máxima velocidade, tenha calma e pule para a plataforma seguinte, até acabar esses buracos. Logo você encontrará uma ponte e em cima, outra ponte, mas que “quebra” quando você pisa, portanto passe por uma velocidade mediana. Depois uma gangorra, vamos dizer assim, que você deverá pular nela e esperar o peso do outro lado cair para ir na plataforma de cima, eis a imagem:



Nessa plataforma terá um checkpoint, em que este checkpoint é uma televisão com uma seta para baixo, pule em cima dela e prossiga a fase, você irá encontrar uma plataforma que vai de um lado para o outro, pule nela cuidadosamente e prossiga a fase, em que logo você irá encontrar algumas pontes pequenas e com uma plataforma que desce e sobe, com cuidado passe por ela e logo depois terá uma mola que irá te jogar para o rio, tenha cuidado, outra vez terá uma gangorra em que você irá pular do lado esquerdo e esperar o peso para ir alto e ir a plataforma seguinte, passe pela ponte e logo você verá a segunda esmeralda, não comemore, você terá risco de perder uma vida para conseguir a esmeralda, mas valerá a pena se você está jogando para conseguir o final bom, vá para a ponte e faça o Sonic cair na primeira plataforma, seja rápido e vá para a plataforma da esmeralda, pegue a esmeralda e vá para a plataforma de cima, terminando a fase, pois depois da ponte já é encontrado a placa de fim de ato. A seguir uma imagem da localização da esmeralda:



(A imagem está um pouco ruim, mas dá para ver a esmeralda um pouco perto do centro da imagem, e no centro, um formato de esfera, que no caso é o Sonic caindo da ponte para pegar a esmeralda)

**Ato 2** - Fase complicada, pois a tela irá se movimentar automaticamente, tome cuidado. No começo a fase está fácil, vá andando (ou correndo) tranquilamente até encontrar mais uma daquelas gangorraras (quem está lendo tudo, sabe do que estou falando) tente não ir na gangorra várias vezes, isso poderá tomar seu tempo, vá para a ponte seguinte e depois para superfície seguinte, vá para a última plataforma, localizada em cima, depois terá uma ponte em que você terá que ir nela, depois uma pequena e simples plataforma, onde você irá nela e, bem rápido, irá ir correndo pela ponte seguinte, pois essa ponte é mais uma daquelas desmoroante, depois terá uma plataforma com um checkpoint, que é aquela televisão com uma seta para baixo. Depois uma pequena sequência que se repete duas vezes de plataforma, ponte, plataforma, ponte... Logo depois vêm mais algumas plataformas para você ir subindo (nesse ato a SEGA encheu de plataformas seguidas de pontes), depois uma gangorra em que do lado esquerdo o Sonic deverá estar para que do lado direito o peso caia e Sonic ir alto para a plataforma de cima, seguida de pontes desmoroantes, depois a plataforma que terá finalmente a placa de fim de ato (chega de plataformas e pontes).

**Ato 3** - É bem simples, vá correndo pela ponte e logo logo terá o boss da fase, que é Dr. Robotnik aparecendo numa espécie de submarino, em que Sonic deverá pular nele umas 8 vezes até que ele seja "expulso" da Bridge Zone



### 3. Jungle Zone

**Ato 1** - A fase já começa com 4 plataformas, coisa que nesse jogo, na minha opinião, não é novidade. Vá para cima, onde você irá encontrar uma espécie de linha verde, para explicar melhor, verifique a imagem:



Olhe na direita da imagem. Terá duas dessas linhas até que você chegue numa plataforma, vá andando pela direita até que você chegue numa grande e bonita cachoeira, onde o melhor caminho é pela madeira que está mais para baixo, mas cuidado com os espinhos, continue pela direita até que você irá encontrar uma plataforma num formato de madeira, onde o mesmo anda da esquerda para direita, depois terá a plataforma de baixo e a de cima, a de cima tem um checkpoint, no qual é uma televisão com uma seta para baixo, vá na plataforma de baixo e depois na da direita, dê um grande pulo para alcançar o outro lado, onde terá uma mola que está lá para te atrapalhar, tome cuidado, pula por cima dessa mola, prosseguindo por uma madeira que vai e volta, atravessando de um lado para o outro, vá nessa madeira (que é uma plataforma) para ir ao outro lado, onde terá um rio para que Sonic vá por lá, tome cuidado pois há um "buraco" em que você possa perder uma vida. Vá andando até que você ache um tronco de madeira para ir andando sobre ele:



Vá andando para a direita até encontrar umas plataformas, e do lado uma cachoeira, vá para a outra plataforma, mas não prossiga a fase, pois é hora de adquirir mais uma esmeralda, deixe Sonic cair numa plataforma que está localizada em baixo e na esquerda de onde Sonic está, use o pequeno tronco de madeira que está em baixo e vá correndo pela esquerda com esse tronco nos pés de Sonic. A seguir uma imagem para que você entenda onde está a esmeralda:



Observe, Sonic está em cima do tronco indo para a esquerda e logo depois a esmeralda. Pegue a esmeralda e volte para a plataforma da direita usando a mesma tática que usou para pegar a esmeralda, usando o tronco. Vá para a direita onde terá uma mola, pule nela e vá para cima, caia na plataforma e atravesse a cachoeira usando os troncos de madeira, vá indo, um por um tronco, depois caia numa plataforma, em que mais para a direita terá um tronco que vai e volta, pule nele e vá para a plataforma que tem um badnik, vá em mais uma daquelas linhas verdes (se não sabe do que estou falando, dê uma olhada na primeira imagem da Jungle Zone), tente ir o mais rápido possível para que você vá para a plataforma de cima, onde logo depois você irá passar por um tronco, passe por ele e vá para a plataforma seguinte, depois vá para o tronco, atravessando as águas do rio, depois vá para a direita e logo logo, você irá achar a placa de fim de ato.

**Ato 2** - Nessa fase eu não tenho do que falar, pois nesse ato você apenas irá subir através de plataformas até um certo local. A placa de fim está lá para cima.

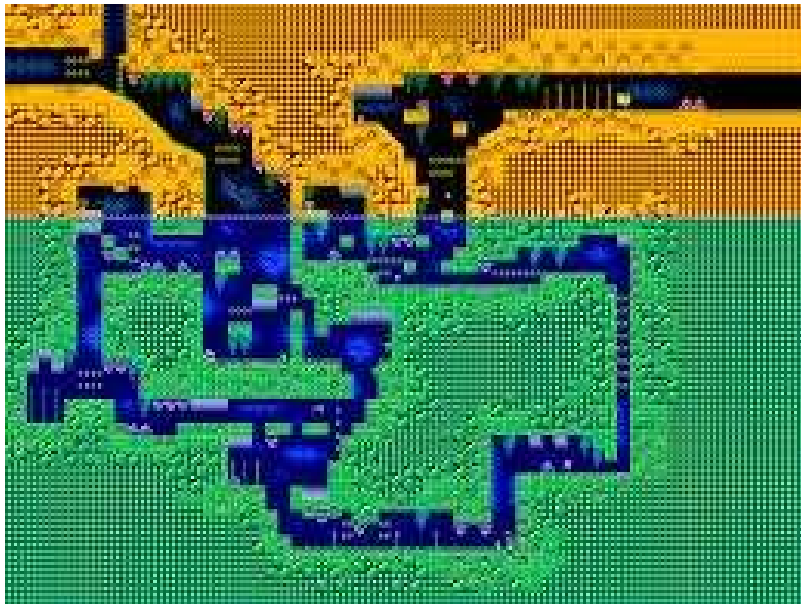
**Ato 3** - Suba o mais alto que você puder através de linhas verdes até chegar no boss, o Dr. Ivo Robotnik, em que ele irá deixar umas bombas soltas na linha verde, quando ele for deixar as bombas soltas, Robotnik irá abaixar com sua navezinha cinza pequena. Espere Robotnik abaixar para você pular em cima de Robotnik, como sempre, serão 8 batidas, derrote ele e pule em cima de mais uma cápsula que dentro dela, terá animais.





## 4. Labyrinth Zone

**Ato 1** - Comece a fase caindo numa "correnteza" que te levará na parte com água, dentro do rio, vá para a direita e caia num burquinho bem curto, quando cair no chão, terá umas bolhas, espera aparecer uma para que Sonic respire um pouco, prossiga sua fase pela direita, caia em baixo quando tiver um buraco, mas cuidado, terá umas "caras" na parede que solta uns raios em formato de esfera, e quando você estiver caindo, vá bem para a esquerda para não cair nos espinhos, quando estiver na plataforma do lado dos espinhos, dê um pulo para esquerda para pegar o escudo para te proteger de inimigos, caia no buraco e em baixo terá bolhas com oxigênio para que Sonic respire, agora ande pela direita, tomando cuidado com umas lanças que sai do chão e vai para cima, espere essa lança ir ao chão para atravessar para o outro lado, depois terá uma mola e do lado direito, um checkpoint, quebre a televisão com a seta para baixo (o checkpoint) e terá mais um conjunto de bolhas com oxigênio, pegue uma bolha e vá na mola para ir a plataforma de cima, cuidado que no teto dessa parte terá espinhos e em um badnik branco, espere ele soltar as bolinhas que estão por volta dele para atacar o badnik, prossiga a fase andando pela direita, onde terá a plataforma que te levará para cima, mas quando a plataforma estiver em cima pula para a esquerda antes que você seja esmagado pela plataforma e os espinhos, na esquerda terá uma bolha para o Sonic respirar, continue andando pela esquerda até chegar num lugar cheio de plataformas, pule um por um até sair da parte aquática, quando sair, um pouco para cima terá uma rampa, tente subir lá e pule num botão para abrir a porta que te levará para a placa de fim de ato, vá indo pela esquerda até aparecer essa plaquinha. A seguir, um mapa completo da fase Labyrinth Zone ato 1:



**Ato 2** - Vá andando pela direita até aparecer uns espinhos, pule por cima deles e vá para a correnteza, que te levará para outra correnteza, que te levará para a parte aquática, vá para o caminho da esquerda até cair num lugar mais fundo, depois vá para a direita, depois tente ir para a direita até não conseguir mais, quando cair, na direita terá um conjunto de bolhas para que Sonic respire, em seguida, terá duas lanças e um checkpoint (televisão com a seta para baixo), vá subindo as plataformas da direita até chegar numa plataforma que do lado direito, terá espinhos, pule por cima deles e pela direita, mais um conjunto de bolhas, caia num buraco curto na direita, ande pela direita até encontrar um espaço vazio, vá para a mais direita possível, onde você irá encontrar uma plataforma que irá te levar para o alto, quando chegar, pula rapidamente para a esquerda para não ser esmagado pela plataforma e os espinhos, do lado esquerdo estará mais um daqueles conjuntos de bolhas para que Sonic respire, mais para a esquerda terá uma mola e um pouco mais para a esquerda, plataformas, vá para o caminho das plataformas e pegue a televisão com invencibilidade, em seguida, corra rápido pela direita e depois saia da parte aquática para ir subindo pelas plataformas e em seguida ande rápido pela esquerda até que encontre uns espinhos, se ainda você ainda estiver com a invencibilidade, caia nos espinhos, no qual você irá adquirir mais uma esmeralda, se você não estiver com invencibilidade, seria bom se tivesse argolas/anéis ou escudo, caso contrário você irá ficar com uma esmeralda a menos, vá subindo pelas plataformas e depois vá para a direita, onde você irá encontrar a placa de fim de ato.

Imagem da esmeralda na Labyrinth Zone:



Imagine a dificuldade de conseguir adquirir essa esmeralda.

**Ato 3** - Vá andando pela direita, pule as plataformas, vá na mola, vá pelo caminho da direita e você encontrará o boss (que como sempre é o Dr.Ivo Robotnik), espere ele aparecer em qualquer lugar para pular nele, mas tome cuidado quando ele for mandar um míssil ou umas bolinhas de raio (se eu não me engano é bolinhas de raio mesmo), mas vá rápido pois há risco de você se afogar, se demorar muito. 8 batidas e pronto, fim de papo na Labyrinth Zone.



## 5. Scrap Brain Zone

**Ato 1** - Vá andando, não corra, pois logo no início já começa com dois abismos, depois entre numa porta que se você se aproximar irá abrir automaticamente, depois suba a rampa e terá uns buracos no teto, que dele irá sair um fogo que irá até o chão, mas logo logo ele irá apagar, serão três desses buracos, depois terá uma porta, que dessa vez te levará para o lado de fora da fase. Vá na porta e terá, do lado de fora, três espécies de esteiras sendo que na segunda têm um computador com vida, pense rápido e quebre esse computador antes que ele caia, depois das esteiras terá uma outra porta que te levará para o lado de dentro da fase.



Na direita central da imagem, tem uma daquelas esteiras que eu estava falando.

Entre nessa porta e você verá no teto mais um daqueles buracos que soltam fogo. Olhe a imagem e veja o que terá, além dos buracos com fogo:



Veja, no chão terá umas "taças" que soltará raios, tome cuidado.

Depois terá uma porta, que te levará para uma parte em que tem mais uma daquelas esteiras e mais umas daquelas "taças" com raios, é recomendado que você tenha cuidado passando pelas esteiras. Depois no chão terá duas molas, uma que te ajuda e outra que te atrapalha, a que te levará para cima é a que ajuda, e a de lado irá te atrapalhar, te jogando nas "taças" de raios, vá na mola que te levará para cima, do lado esquerdo terá um "switch" para abrir a porta da direita, depois de pular na "switch", vá pelo caminho da direita, entrando na porta. Agora é só sair correndo pela direita até chegar na placa de fim de ato.

**Ato 2** - Vá andando, mas dessa vez pulando sobre três abismos, depois entre numa porta e entre do lado de dentro, terá três buracos no teto, em que esses são aqueles que soltam fogo, entre numa outra porta, nessa porta você irá subir de esteira por esteira, mas sempre indo pela direita até chegar no mais alto possível (num caminho da direita), vá andando pela direita, onde terá quatro buracos que soltam fogo, depois caia num buraco no chão, depois você irá encontrar o caminho de cima e o caminho de baixo, vá pelo caminho de cima, vá subindo a rampa até chegar numa porta diferente de todas as portas que você viu nesse e no ato anterior, entre nessa porta. Dentro dessa porta terá outra rampa para você subir, depois de subir, terá três abismos, caia no terceiro abismo, que na verdade é uma passagem secreta, vá andando pela direita até achar uma porta, no qual Sonic deve entrar para ser teletransportado para cima, depois vá para a direita e encontre a quinta esmeralda.

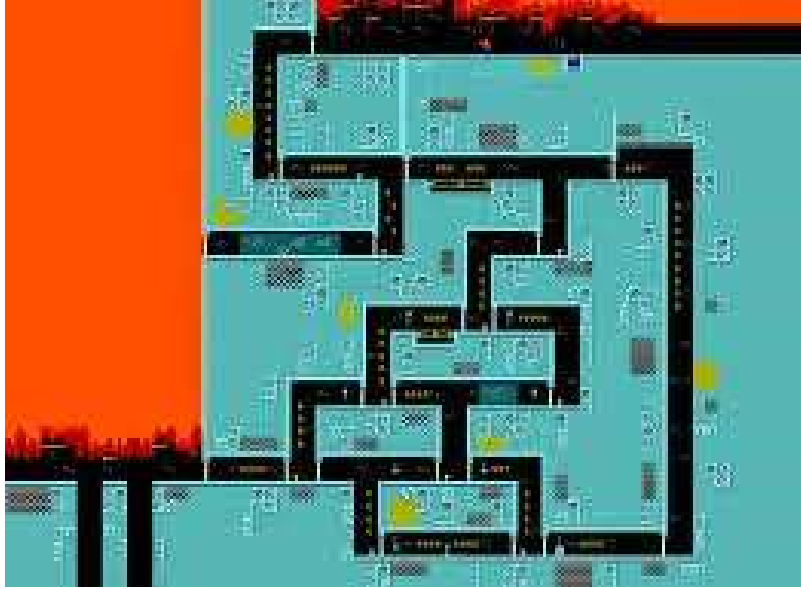


Só falta uma esmeralda!

Depois vá andando pela esquerda até achar uma porta, entre lá e vá subindo de plataforma por plataforma até encontrar uma porta na esquerda, vá lá dentro (do outro lado da porta) e vá na mola, depois pule na "switch" para abrir a porta da esquerda, mas não entre nessa porta, vá pelo caminho da direita e dessa plataforma por plataforma, depois entre numa porta que está lá em baixo, depois pule dos

abismos para não perder uma vida, serão três abismos, depois dessa uma rampa e entre num diferente porta, depois dessa a rampa, para ser rápido, tente ir usando o Spin Attack, depois vá pela rampa do caminho da direita, no qual terá uma outra porta. Dessa outra rampa pela direita e caia num buraco e fique atento, pois você terá que ir para um caminho da direita, se não conseguir, terá que esperar Sonic cair até o fim para voltar para cima usando o teletransporte. Nesse caminho da direita, você deverá acessá-lo em quanto Sonic cai. Nesse caminho da direita, vá pela porta e em seguida pelo teletransporte, depois vá para a rampa da esquerda, depois prossiga a fase pela esquerda pulando de esteira por esteira, depois vá subindo a rampa da esquerda, depois a rampa da direita, depois vá seguindo o caminho da direita até o fim da fase.

**Ato 3** - Esse ato é difícil.



Vá indo pela direita pulando os abismos, entre na porta, vá só indo pela direita, até cair no primeiro abismo que está do lado de dentro da fase, depois vá indo pela direita e pule na mola, depois vá pela esquerda e pule na primeira mola que encontrar, vá pela esquerda e pule em outra mola, a primeira que você encontrar, depois vá para a direita e passe pela esteira e entre na porta, depois pule na mola e vá pelo caminho da direita, onde você irá encontrar outra mola, pule nela e vá pela esquerda, passe pela esteira e pule, pois terá um abismo na sua frente (esquerda de onde você estiver indo), depois você irá encontrar outra "switch", mas não pule nela, vá pela esquerda e pule na mola, depois vá seguindo pela direita, daí você irá encontrar o Robotnik, mas não é um boss, é apenas uma perseguição de Sonic e Robotnik.

## **6. Sky Base**

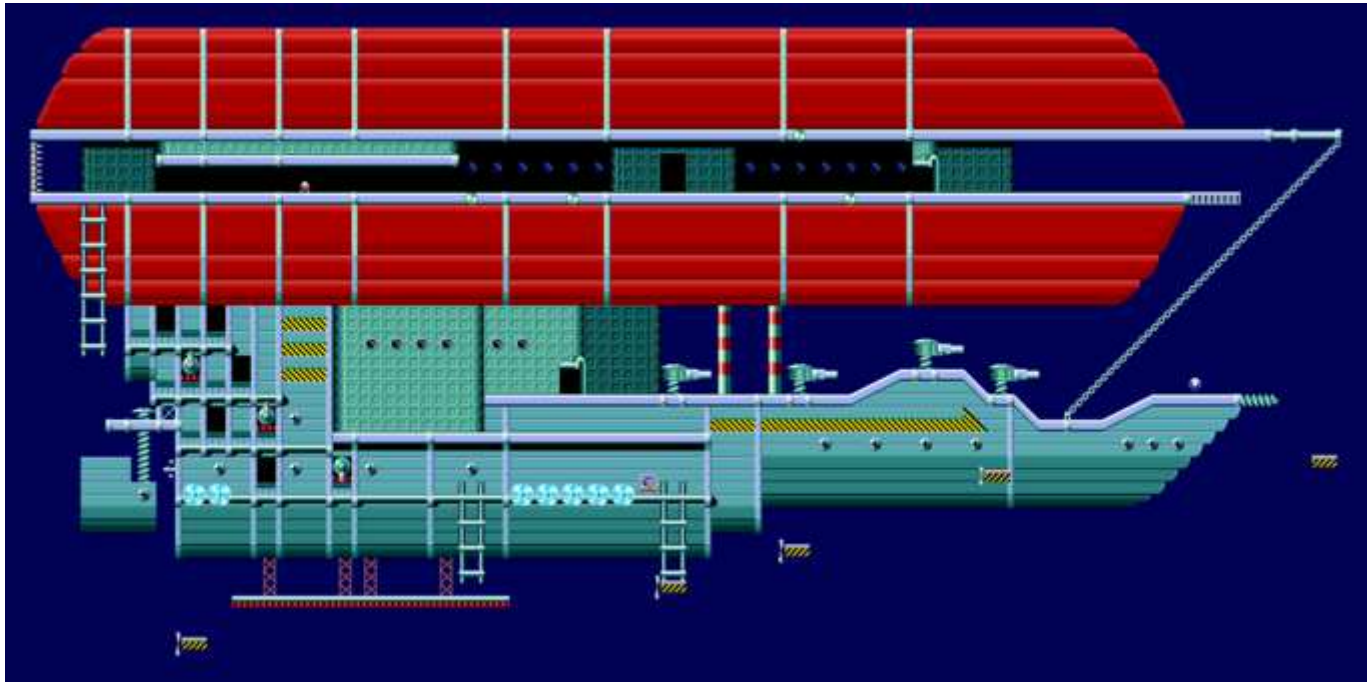


**Ato 1** - Vá andando pela direita, cuidado pois logo no começo há um abismo, pule por cima dele e siga a fase, depois terá uma plataforma para ir na direita, depois suba noutra plataforma na esquerda, depois suba até o limite da rampa e em seguida pule na sequência de três plataformas na direita, no fim da terceira, há um canhão bem pequeno, mas pode atirar as balas e tirar as suas argolas/anéis (se você pelo menos tiver com alguma) depois vá indo pela direita e terá uma rampa que desce e em seguida imediata a rampa que sobe, depois pule nas plataformas, tendo cuidado com os canhões pequenos, depois terá uma plataforma com um escudo, depois vá descendo pelo caminho de baixo, descendo as plataformas depois cuidado com mais um daqueles canhões, vá andando pelas plataformas da direita, até



chegar numa plataforma com um inimigo com espinhos em volta, pule por cima dele e vá indo pela direita até chegar numa "navezinha", vá na de baixo e depois vá subindo as plataformas da direita até chegar em umas plataformas com cores amarelo e preto, que sobe e desce, depois é só subir numa sequência de plataformas e entre na neve de Robotnik (ou Eggman).

**Ato 2** - Logo no começo, abaixo da plataforma onde você começa a fase, terá uma espécie de nave, vá nela. Observe a imagem:



Depois espere aparecer mais uma daquelas espécies de naves, mas antes suba as escadas e pule em cima do computador com a cara do Sonic, que te fornece uma vida, depois pule para a plataforma da direita e pule onde terá a plataforma que já é a nave de Robotnik, vá pela direita e pegue a esmeralda, depois vá indo para a esquerda (não suba a corrente) até chegar numa porta, entre nela.

Agora siga em frente até a placa de fim de ato.

**Ato 3** - Vá andando pela direita tranquilamente até encontrar Robotnik (hora de enfrentar o chefão). Em cima e em baixo, terá dois mecanismos, em que eles soltaram raios, quando isso ocorrer, vá para a mais esquerda possível para se proteger, depois quando para de soltar raio, vá pulando onde estiver o Robotnik, pule nele até o raio começar a ser solto novamente, repita o processo até terminar com Robotnik, siga Robotnik até chegar numa parte em que quanto Sonic quanto Robotnik serão transportados para outro lugar.



Parabéns!!! Você terminou o jogo.



Obrigado por ter acompanhado o detonado até o fim, espero que tenha te ajudado a completar o jogo!